



P5000i 数字分析显微镜

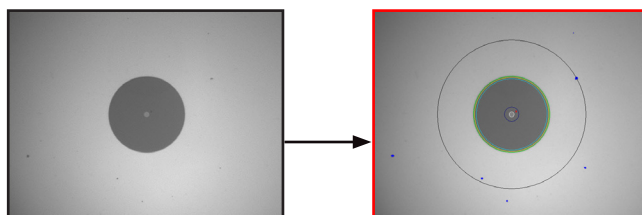
自动光纤检测和通过/失败分析

光纤连接器污染是造成光纤网络故障的首要原因。为了解决这一问题，国际电工委员会 (IEC) 制订了光纤端面合格质量标准。但确认是否符合这一标准可能是一个耗时、复杂而主观的程序。

P5000i 是一款能够依据行业标准和规范自动检查和认证光纤连接器端面质量的手持式数字显微镜。这款数字显微镜只需按下按钮便可提供即时通过/失败结果，避免主观而费时的猜测。

P5000i 与多个平台兼容，包括 MTS-2000/4000/5800/6000A、8000v2、HST-3000、Certifier40G、CellAdvisor JD720C、笔记本电脑、台式计算机和 Android 移动设备，提供可轻松集成到现有测试程序中的快速可重复分析。全球领先的制造商、安装商和服务提供商都在使用 Viavi Solutions 的光纤端面显微镜对他们的光纤连接器进行认证。无论是在生产线上还是在现场进行测试，P5000i 都可为任何光纤技术人员提供操控自如的相同功能。

以客观测试避免主观猜测



通过还是失败?

失败：区域 A 内有颗粒

主要优势

- 按下按钮便可检测和认证光纤端面质量，使您的技术人员立即成为光纤专家
- 通过保证光纤连接满足行业标准来确保物理层性能
- 以快速、简单、客观的测试，消除您的迷惑
- 利用您现有的 Viavi 测试平台或移动设备来认证光纤端面质量
- 使技术人员首次使用就能正确操作，推动最佳实践，改进工作质量，并优化工作流程
- 通过防止光纤组件和设备损坏，确保持续连接并保护网络投资

主要特性

- 通过 USB 与多台设备连接，包括 Viavi 工具、笔记本电脑/台式计算机和 Android 移动设备
- 可重复的通过/失败分析，能够避免测试过程中的主观猜测
- 用户可选择的验收配置文件，能够依据任何验收标准进行认证
- 提供用于通过笔记本电脑/台式计算机进行分析和报告的 FiberChekPRO™ 软件
- 自动图像居中功能，确保光纤始终出现在屏幕的中间
- 可生成详细报告来认证和记录结果
- 双放大倍率（200X 和 400X）功能，能够进行高级而详尽的检查和解析
- 放大倍率切换按钮，使您能轻松地在实时视图和分析视图中切换
- 兼容 FBPT 系列端子，可为当今网络中使用的所有连接器类型提供全面支持

全球功能最全的通过/失败分析解决方案

P5000i 与用户日常用来进行基础测试的 Viavi 解决方案相兼容。这意味着用户可以借助可轻松集成到其现有测试程序中的快速可重复分析来保证连接器符合行业标准。它可通过简便的 USB 连接将 Viavi 测试解决方案和移动设备轻松连接。



FBPP-WIFI 无线适配器允许您以无线方式将 FBPP-P5000i 连接到 Android™ 或 iOS 设备。它还可与 Windows® 结合使用，通过 WiFi 连接到移动设备、台式计算机或笔记本电脑。



从 Google Play 应用商店将 FiberChekMOBILE 下载到您的 Android 设备。



从 iTunes 应用商店将 FiberChekMOBILE 下载到您的 iOS 设备。

FBP-P5000i 规格

一般技术规格 (25°C典型参数)	
重量	110 克 (3.88 盎司)
尺寸 (宽 × 高 × 长)	140×46×44 毫米 (5.5×1.8×1.7 英寸)
低放大倍率视场 (FOV)	水平: 740 μm 垂直: 550 μm
高放大倍率视场 (FOC)	水平: 370 μm 垂直: 275 μm
实时图像	640 x 480 fps
连接器	USB 2.0 (向后兼容至 USB 1.1)
线缆长度	183 厘米 (6 英尺)
相机传感器	2560 x 1920, 1/2.5 英寸 CMOS
颗粒大小检测	<1 μm
光源	蓝色 LED, 使用寿命超过 100,000 小时
照明技术	同轴
电源	USB 端口
认证	CE
保修期	1 年

FBPP-WIFI 规格

尺寸	218 x 50 x 131 毫米 (8.6 x 2.0 x 5.2 英寸)
重量	272 克 (9.5 盎司)
连接器	USB 2.0 (Micro-B)
电源	内置锂电池, USB 电源
运行时间	5.5 小时
充电时间	2.5 小时 (2.1 A 最大电源) 8 小时 (500 mA 最大电源)
电源	5 VDC, 2.1 A USB 电源适配器, 带符合欧盟、英国、美国和非盟标准的可互换墙式插座

订购信息

P5000i	
说明	部件号
P5000i 数字分析探针 (含 FiberChekPRO)	FBP-P5000i
套件: P5000i (含 FiberChekPRO)、4 个检测端子、箱子	FBP-SD101
套件: P5000i 和 MP-60 (含 FiberChekPRO)、4 个检测端子、2 个 UPP 适配器、箱子	FIT-SD103
套件: P5000i 和 MP-80 (含 FiberChekPRO)、4 个检测端子、2 个 UPP 适配器、箱子	FIT-SD113
套件: P5000i (含 FiberChekPRO)、7 个检测端子、箱子	FBP-MTS-101
激活密钥: P5000i Android 设备兼容性*	SW-FCM-A1
内含物品	
独立设备 (FBP-P5000i)	
P5000i 数字分析显微镜	
用于放置显微镜和配件的软袋	
端子携带箱	
检测端子 (跳接线: 2.5 毫米)	
FiberChekPRO 软件安装磁盘	
快速入门手册	
配备 4 个检测端子的套件	
母头: SC、LC	
跳接线: 2.5 毫米、1.25 毫米	
配备 7 个检测端子的套件	
母头: SC、LC、FC、SC-APC	
跳接线: 2.5 毫米、1.25 毫米、2.5 毫米 APC	
配备 MP 系列光功率计 (OPM) 的套件	
MP 系列 USB OPM	
2.5 毫米 UPP 适配器 (FITP-UPP25)	
1.25 毫米 UPP 适配器 (FITP-UPP12)	
FiberChekPRO 软件安装磁盘	
快速入门手册	
USB 电缆延长器	

检测部件

Viavi 提供超过 300 种端子、跳接线和适配器，可检测各种不同应用的不同光纤连接器。此列表并非详尽列表，仅提供了适用于最常见连接器和应用的解决方案。有关更多信息，请与 Viavi 联系。

端子

说明	部件号
LC-APC 母头（适用于 FBP 探针）	FBPT-LC-APC
FC 母头（适用于 FBP 探针）	FBPT-FC
FC-APC 母头（适用于 FBP 探针）	FBPT-FC-APC
SC-APC 母头（适用于 FBP 探针）	FBPT-SC-APC
长距 MTP 母头（适用于 FBP 探针）	FBPT-MTP-L
长距 MTP-APC 抛光母头（适用于 FBP 探针）	FBPT-MTPA-L

跳接线

通用 2.5 毫米（适用于 FBP 探针）	FBPT-U25MA
通用 1.25 毫米（APC 抛光滑动配合（适用于 FBP 探针）	FBPT-U12MA-SF

适配器（适用于带有专用跳接线显微镜的设备）

通用 2.5 毫米 APC 阴螺纹式	FMAE-UAPC
LC 双工阴螺纹式	FMAE-LC-2X
LC-APC 阴螺纹式	FMAE-LCA
MTP	FMAE-MTP
MTP APC 抛光	FMAE-MTPA

激活密钥能使新订购的 P5000i 和现场的现有设备都能与 Android 兼容。如果随新产品一起购买，则 P5000i 在发货时已经过预先激活，可与 Android 兼容。如果购买目的是为了激活现有 P5000i，则客户必须在订单中提供 P5000i 序列号。

FiberChekMOBILE 需要 Android 4.1 或更高版本的操作系统。

许多 Android 设备都没有直接 USB-A 输入端口；P5000i（带标准 USB-A 插头）可能需要转换器电缆或集线器才能与 Android 设备连接。



北京
上海
深圳
电邮：
网站：

电话：+8610 6476 1456
电话：+8621 6859 5260
电话：+86 755 8869 6800
sales.china@viavisolutions.com
www.viavisolutions.cn

© 2017 Viavi Solutions Inc.
本文档中的产品规格及描述可能会有所更改，恕不另行通知。
p5000i-ds-fit-tm-zh-cn
30168491 902 0117